

KMC-10 주요기능



- 15인치 TFT TOUCH 컬러 액정 디스플레이의 채용에 의한 보기 쉬운 화면 표시

- 48종류의 절단패턴을 표준으로 내장
- 절단 경로 후진, 전진운전 가능
- JUMP기능 (라벨 및 라인 번호 지점을 지정해 이동)
- 시작지점으로 이동 가능, 경로 SHIFT 가공 기능 (MANUAL ABSOLUTE)
- 절단 중 재시작시 자동 피어싱 후 경로 복귀 및 프로그램 자동 실행
- 경로 이탈 자동 인식 및 복귀 기능
- 수동 및 자동 운전 OVERRIDE 가능
- 예열 시간 조정 및 다양한 절단 설정 가능
- 자동 절단 경로 상태 그래픽 표시
- 유지 보수가 용이하게 화면에서 PLC 편집 및 모니터링 가능
- CAM DATA전송은 LAN을 사용하여 가능 (유선)
- 부재회전, 확대, 축소, 미러, 반복절단, 직선배열, 지그재그 배열
- EIA 코드 프로그램 사용, 절대치 / 증분치
- 편리한 프로그래밍 편집기 내장, 미리보기 기능
- 프로그램 이름을 한글, 영문, 숫자 혼용 사용 가능
- 프로그램을 그룹별로 폴더 및 파일로 저장 및 SEARCH 가능
- 화면을 더블클릭시 SOFT KEYPAD 로 수정이 용이함

사 양

용 도	GAS 절단		레 일	22kg/m(3m단위)
구동방식	X축	랙&피니언	유효절단 길이(mm)	최대 15m
	Y축	랙&양측 피니언		레일길이 -2,000
레일 폭(mm)	2,500, 3,100, 3,700		토치 수	최대 6EA
유효 절단폭(mm)	레일폭 -600		제어축 수	3축
절단속도(mm/min)	100 ~ 6,000		전 원	220V 3Ø 60Hz
이동속도(mm/min)	Max. 9,000		절단형상	수직절단(I-CUTTING)

OPTION : MARKING, WATER SPRAY

INNO GRAPH

고정도, 고기능을 지니면서 간단한 구조로 경제적이고 편리한 CNC GAS 전용 절단기



01

패턴, JUMP, 예열 시간 조절, 자동 피어싱 재시작 기능 등 절단을 위한 풍부한 기능이 제공되어 쉽고 정확하게 절단을 할 수 있습니다.

02

사용자 중심의 HMI PC 및 고성능 NC를 채택하여 신뢰성이 우수하고 향상된 사용자 편의성을 제공합니다.

03

다국어 지원, 화면 터치, PLC 수정 및 모니터링으로 조작과 유지보수가 편리합니다.

04

작업중 작업파일 편집이 가능하여 조작이 간편하고 쉽게 배울 수 있습니다.



경북 김천시 남면 농남로 631-19
(구주소 : 김천시 남면 운곡리 1125-15번지)
631-19, Nongnam-ro, Nam-myeon,
Gimcheon-City, Kyeongsangbuk-Do, Korea
TEL : (054) 420-3711(대) / FAX : (054) 439-3211(대)

CAPITAL AREA-OFFICE
TEL : (031)715-9013 / FAX : (031) 715-9014
BUSAN-OFFICE
ULSAN-OFFICE
GWANGJU-OFFICE

GAS • PLASMA • LASER CUTTING TOTAL SYSTEM SUPPLIER
KOIKE KOREA ENG. CO., LTD

취급판매처



주요 특징

CONCEPT : 고정도, 고기능을 지니면서 간단한 구조로 경제적이고 편리한 CNC GAS 전용 절단기



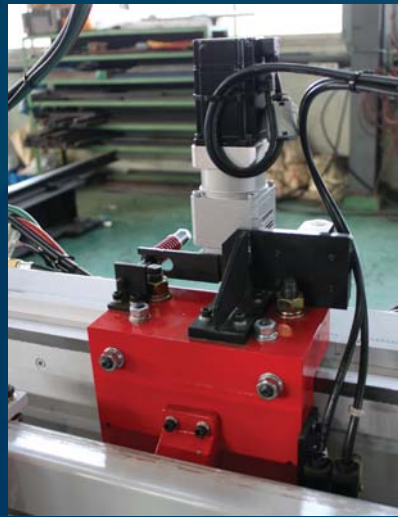
중축 구동부를 SADDLE의 중앙에 위치
축 고정부는 LM GUIDE 방식 적용으로 장비
운전시 발생하는 성능 개선



각바TYPE의 횡축 이동
SUB TORCH의 절단면 개선 및 유지보수
용이



메뉴플러그 방식의 GAS 분배관 적용
분배관 간소화 및 배관의 노후화로 인한
LEAK 현상 개선



YASKAWA MOTOR 적용
신뢰성이 우수한 YASKAWA MOTOR를
적용, 장비 성능 개선

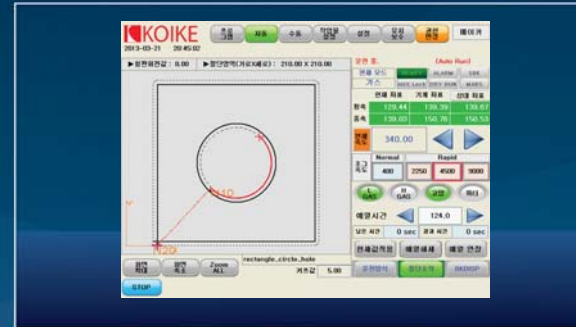
패턴 및 프로그램 편집 화면

- 여러 형상의 가공 패턴에 대하여 수치만 입력하면 가공형상과 가공코드가 만들어지는 패턴 기능을 제공
- 진입 / 진출선을 자유롭게 변경 가능
- 편리한 NC코드 전용 편집기



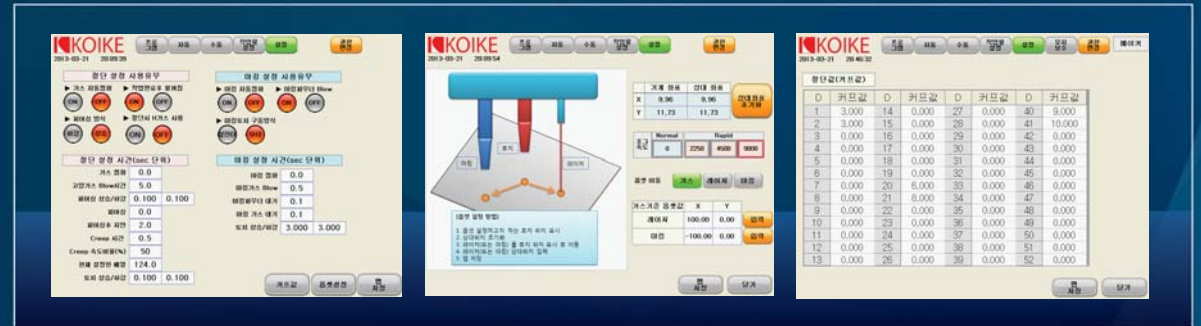
가공형상 미리보기 및 실시간 경로 보기 기능, 자동 운전 화면

- 프로그램 가공 형상을 가공전에 미리 볼수 있으며 실시간으로도 가공 경로를 표시
- 문번호 점프 기능을 통해 원하는 위치부터 가공
- 자동운전 중 속도 미세 조정 기능, 다단계 예열 기능 등을 탑재하여 편리하게 최적의 절단 조건을 설정



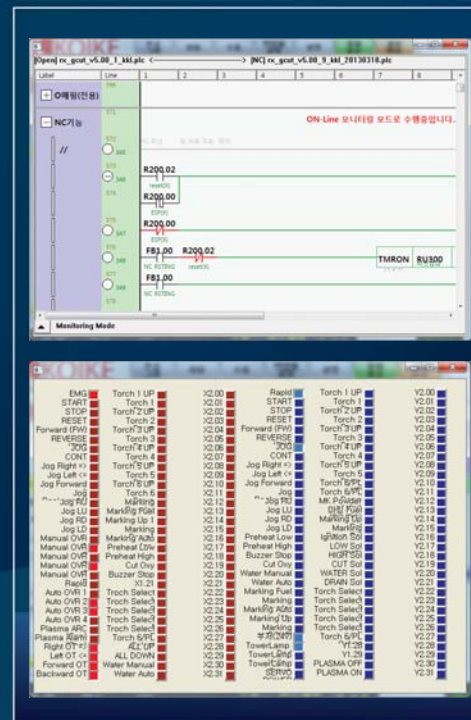
설정 화면

- 각종 절단 파라미터, 가스 / 마킹 / 레이저 옵션값을 간편하게 설정 가능



편리한 시스템 진단 기능

- PLC 및 입 / 출력 접점 실시간 모니터링으로 시스템 동작 상태를 파악하기 편리



부재 회전 및 절단 도면 자동 배치 기능

- 철판이 기울어진 것을 자동으로 보정하여 절단 가능



S자 가감속의 부드러운 모션 기능

- 고속가공 기능을 적용하여 코너부 장비모션이 향상됨

